



Pièces	10 Pièces
Superficie	300 m²
Référence	5723
Prix	995 000 €

Dardilly

Maison à vendre (69570)

À dardilly, ce corps de ferme de 300m² prend place dans un secteur préservé, sur une magnifique parcelle de 20 965m² avec piscine. La maison offre de nombreuses possibilités en fonction de l'orientation que l'on prend dans le projet. Actuellement habitable en l'état, elle offre également la possibilité de repenser l'ensemble et d'offrir de nombreuses chambres ainsi qu'un séjour double hauteur orienté vers à la piscine, avec une belle vue Dégagé. Escaliers en pierre, poutres, parquets, piscine, vue Dégagé, jardin paysagé tout y est pour en faire une maison d'exception au calme le plus complet et sans vis-à-vis. Superficie totale : loi carrez 298,82 m² et hors carrez 5,45m² < 180cm. Classe énergie : - classe climat : montant moyen estimé des Dépenses annuelles d'énergie pour un usage standard, établi à partir des prix de l'énergie de l'anné 2021, au premier janvier : entre 4489€ et 6074€ informations complémentaires: - bus, ligne 3, arrêt 'bois de dardilly' à 550m à pieds, - centre commercial du perollier en 6mn en voiture, - école centrale de lyon, à15mn en bus ou 10mn à Vélo, - école primaire ste blandine à 10mn en voiture, proximité : commerces, centre de sport, site ...

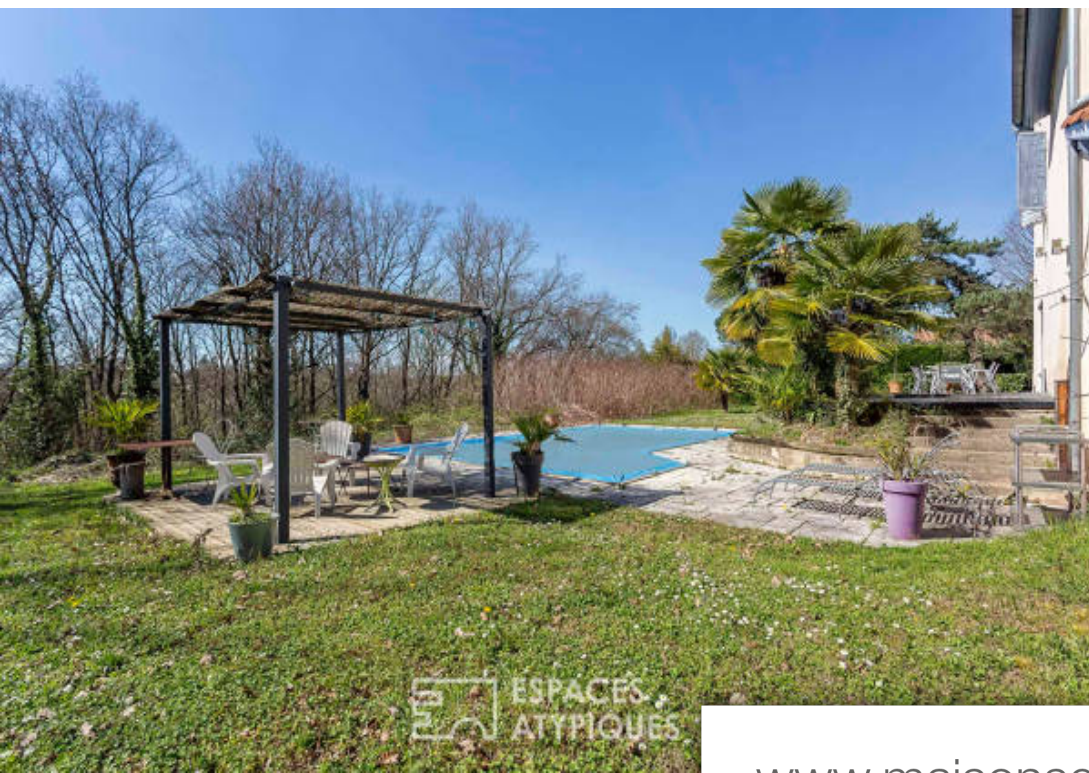
ESPACES ATYPIQUES LYON

11, cours Vitton - 69006 LYON 6EME

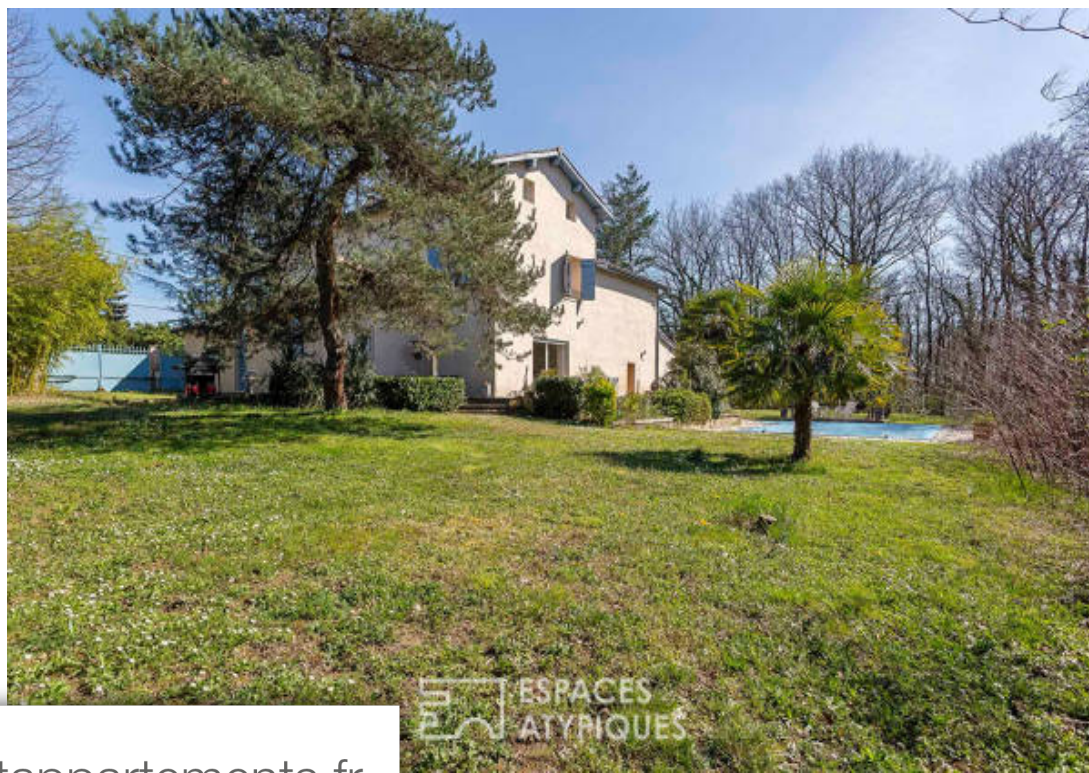
[Contacter l'agence](#)

[Voir tous les biens de cette agence](#)





ESPACES
ATYPIQUES



ESPACES
ATYPIQUES

www.maisonsetappartements.fr



ESPACES
ATYPIQUES



ESPACES
ATYPIQUES