



Pièces	6 Pièces
Superficie	260 m²
Référence	504
Prix	200 000 €

Grillon

Maison à vendre (84600)

REF504GG Maison de village avec jardin, garage et dépendances située au pied des commodités du village. La bâtisse offre près de 130m² habitables, elle se compose en rez-de-chaussée d'un espace cuisine/ salle à manger donnant sur un jardin d'environ 100m², d'un salon et de dépendances aménageables. Le 1er étage comprend 4 chambres spacieuses, une salle d'eau et des toilettes. Vous découvrirez également un porche spacieux depuis lequel vous accéderez à un autre jardinet, au garage et à une autre entrée desservant la maison... Cette maison est idéale de part son emplacement et ses volumes... Elle offre un beau potentiel avec ses pièces au multiples possibilités...



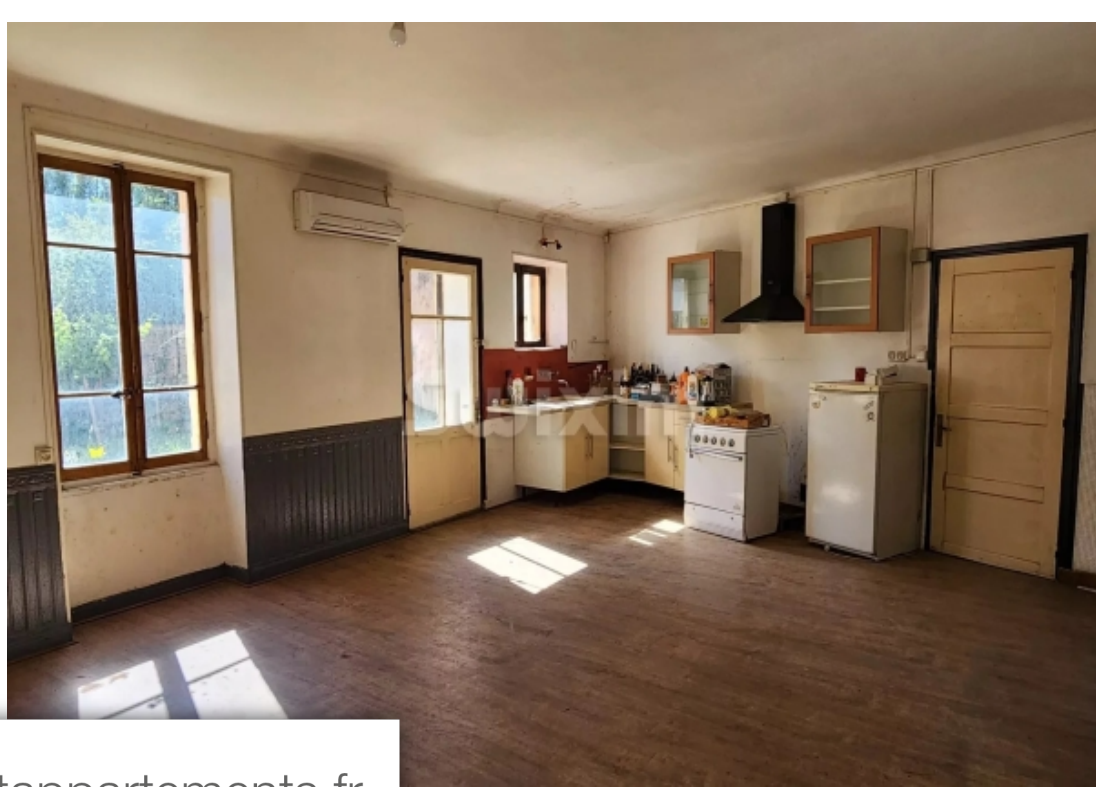
SWIXIM INTERNATIONAL

30 AVENUE DE L'enclave des papes - 84600 VALRÉAS

[Contacter l'agence](#)

[Voir tous les biens de cette agence](#)





www.maisonsetappartements.fr

