



Pièces	10 Pièces
Superficie	402 m²
Référence	JD1732
Prix	1 785 000 €

L Houmeau

Maison à vendre (17137)

Charmante longère de 1900 rénové en 2023 avec des matériaux de qualité. Spacieuse propriété de 335 m² habitables, 402 m² utilisables, situé à 10 minutes du centre-ville de la rochelle, à proximité de la mer, des commerces et d'une ligne de bus. Cette propriété familiale de standing offre au gré des envies, le choix de partager de chaleureux moments avec ses proches, soit au coeur de la pièce de vie lumineuse avec mezzanine, soit au sein des deux jardins avec terrasse ou encore... au sein de la spacieuse pièce bien-être de presque 130 M², comprenant piscine chauffé et jacuzzi. Favorisant la tranquillité et l'indépendance de chacun, cette maison très fonctionnelle dispose de cinq Véritable suites, dont deux au rez-de-chaussé, permettant ainsi la possibilité d'une vie de plain-pied. Édifié sur une parcelle de 814 M², close de murs, à l'abri des regards, la propriété dispose d'un jardin paysager, d'un puits alimentant un arrosage automatique, d'un éclairage extérieur, de multiples places de stationnements, d'un terrain de boules, d'une Dépendance et de auvents. La propriété est vendue meublé.

Maxwell-baynes christie's international real estate 27 quai valin 17000 la ...

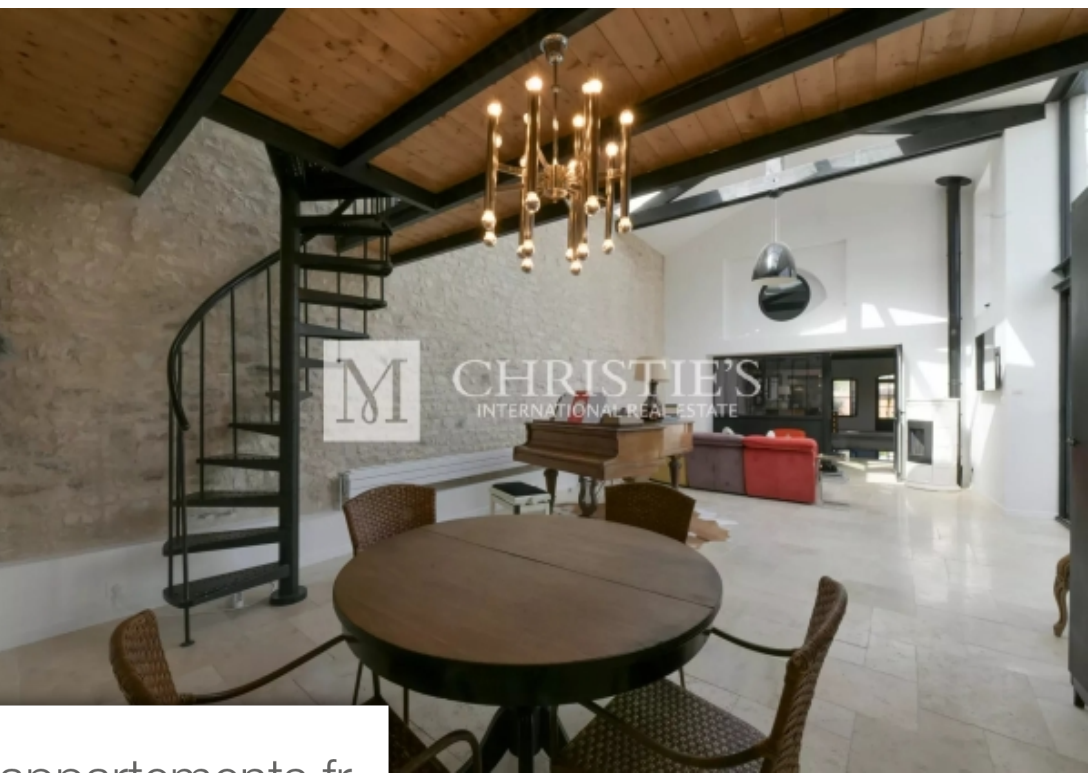
MAXWELL-BAYNES CHRISTIES LA ROCHELLE

27 Quai Valin - 17000 LA ROCHELLE

[Contacter l'agence](#)

[Voir tous les biens de cette agence](#)





www.maisonsetappartements.fr

