



Pièces	4 Pièces
Superficie	95 m²
Référence	P1586793
Prix	995 000 €

Le Lavandou

Maison à vendre (83980)

Cette villa provençale, édiée en 1976, nécessite une rénovation intérieure pour être sublimée. Avec un accès de plain-pied, elle offre environ 90 m², comprenant une terrasse de 35 m² exposée Sud avec aperçu mer. La maison se compose d'une entrée, un séjour traversant lumineux, une cuisine séparée, 3 chambres, une salle de bains et un w.c. Au rez-de-jardin, 3 garages et une dépendance. La plage est accessible à pied. La parcelle de 1200 m² pourrait accueillir une piscine. L'emprise au sol maximum dans la zone Uc est de 30%, avec possibilité de détachement de parcelle pour un projet de construction. Une servitude de vue sur la parcelle voisine au Sud permet de préserver la vue dégagée.

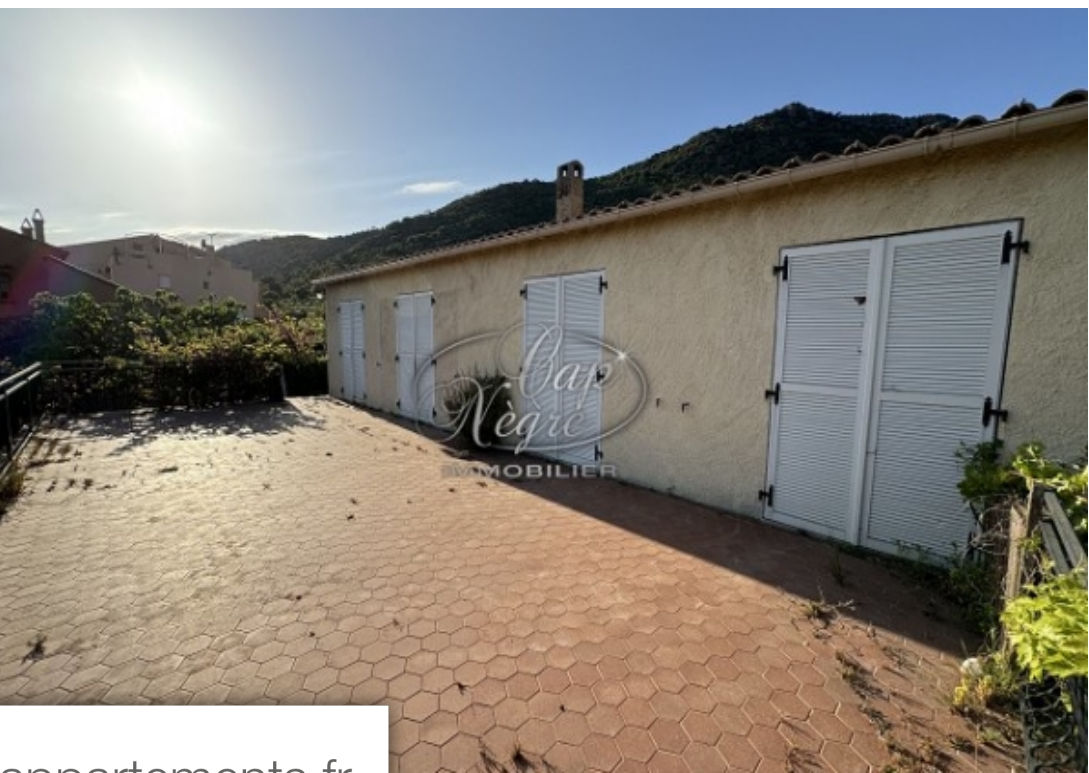
EURL CAP NEGRE IMMOBILIER

Résidence l'Ermitage - 83980 LE LAVANDOU

[Contacter l'agence](#)

[Voir tous les biens de cette agence](#)





www.maisonsetappartements.fr

