



Pièces	<b>6 Pièces</b>
Superficie	<b>185 m<sup>2</sup></b>
Référence	<b>67810EP</b>
Prix	<b>1 395 000 €</b>

# Les Issambres

## Maison à vendre (83380)

Réf 67810ep. Proche les issambres, venez Découvrir cette agréable maison moderne et provençale, de plain-pied, rénové, dans un quartier calme et résidentiel. Bâtie sur un terrain de 4000m2 entièrement CLôturé et arboré d'essences Méditerranéennes, elle possède une piscine à Débordement et ses espaces Détentes. Son exposition sud-ouest est idéale et sa vue mer différente chaque jour. Elle possède une spacieuse et lumineuse pièce de vie avec un accès direct sur une grande terrasse, vue mer sur le golfe de saint-tropez et la nature environnante, 4 chambres et leurs commodités, 1 bureau, une buanderie, une cuisine séparé, une grande Dépendance en sous-sol et un double garage. Les plages et les commerces sont seulement à quelques kilomètres. Venez visiter en famille 7 jours sur 7. Agent commercial indépendant swixim sur votre secteur : +33670882269 honoraires à la charge du vendeur - montant moyen de la quote-part de charges courantes 300 €/an - montant estimé des Dépenses annuelles d'énergie pour un usage standard : 1160€ ~ 1610€ - les informations sur les risques auxquels ce bien est exposé sont disponibles sur le site géorisques : [www. Georisques. Gouv. Fr](http://www.Georisques.Gouv.Fr) - evelyne paradeis - agent ...

## RÉSEAU SWIXIM

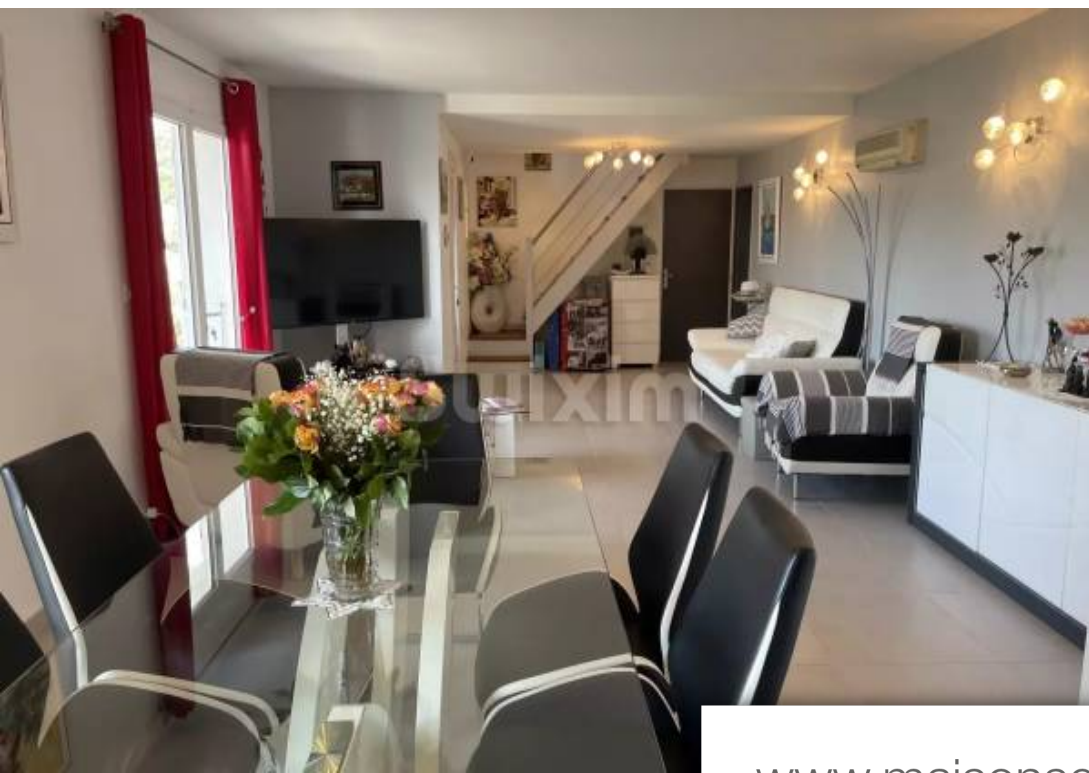
4 bis rue de la poste - 74000 ANNECY

[Contacter l'agence](#)

[Voir tous les biens de cette agence](#)







[www.maisonsetappartements.fr](http://www.maisonsetappartements.fr)

