



Pièces	4 Pièces
Superficie	144 m²
Référence	7986991
Prix	419 000 €

Salles-d'Aude

Maison à vendre (11110)

Cimm immobilier vous propose à la vente une maison t4 de 144,3 m² de surfaces utiles sur 995 m² de terrain à salles-d'aude (11110). Double garage ou possibilité de créer une chambre supplémentaire en gardant un simple garage. Environnement exceptionnel, aucun vis à vis, aucune nuisances sonores. Superbe vue sur garrigue/clapeconstruktion traditionnelle de maçon, matériaux de qualité. Pompe à chaleur chaud/froid gainé, norme actuelle, vide sanitaire sur toute la maison y compris les garages. Dpe: a-a consommation annuelle entre 320 et 470€ / an !!! La maison est prête à accueillir votre famille pour plus d'informations et/ou visites, veuillez nous contacter au 04 68 75 94 25 ou au 06 12 55 01 13 (soulie rodolphe). Honoraires à la charge du vendeur - montant estimé des Dépenses annuelles d'énergie pour un usage standard, établi à partir des prix de l'énergie de l'année 2021 : 320€ ~ 470€ - les informations sur les risques auxquels ce bien est exposé sont disponibles sur le site géorisques : [www. Georisques. Gouv. Fr](http://www.Georisques.Gouv.Fr) - rcs 82882892100019 - non-Détention de fonds

CIMM IMMOBILIER ST PIERRE LA MER/NARBONNE PLAGE/GRUISSAN/CC

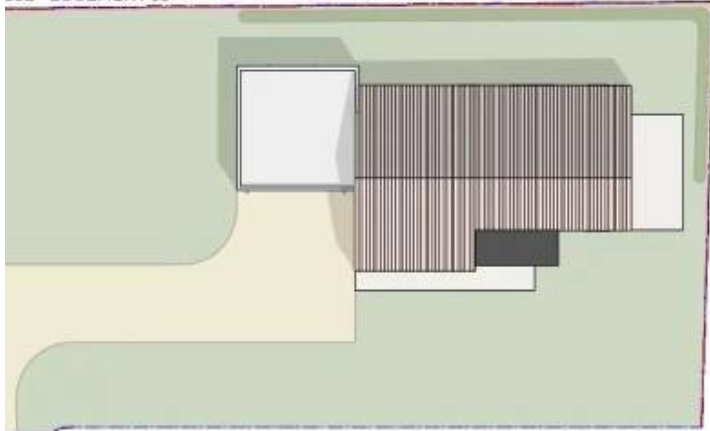
77 rue des argonautes, les baraquiers St Pierre la mer 11560 - 11560 ST-PIERRE

[Contacter l'agence](#)

[Voir tous les biens de cette agence](#)



SSE - LOGEMENT 03



Les surfaces et les côtes des pièces prévues - hors de 3% en fonction des contraintes techniques. Les éléments de mobilier le sont, autre mobilier et sont hors structure. Les réserves de portes, surfaces et d'au-pair sont en noir. Les surfaces peintures en orange les éventuels placards. Le SCOD se réserve la possibilité d'apporter des modifications qui seraient dans 3 des impératifs d'ordre technique ou administratif et réglementaire

LAN RDC - LOGEMENT 03



LOGEMENT 03

TRACES HABILITABLES	
Entrée	4,8
Dot	8,6
Séjour / Cuisine	41,5
W.C. 1	2,2
W.C. 2	2,6
S.D.S	4,7
Suite	19,0
Chambre 1	12,0
Chambre 2	12,0
Total surfaces habitables	127,4
Garage	17,2
Total surfaces annexes	144,6
Total surfaces utiles	144,6

www.maisonsetappartements.fr

