



Pièces	<b>9 Pièces</b>
Superficie	<b>210 m<sup>2</sup></b>
Référence	<b>210</b>
Prix	<b>790 000 €</b>

St-Raphaël

Maison à vendre (83700)

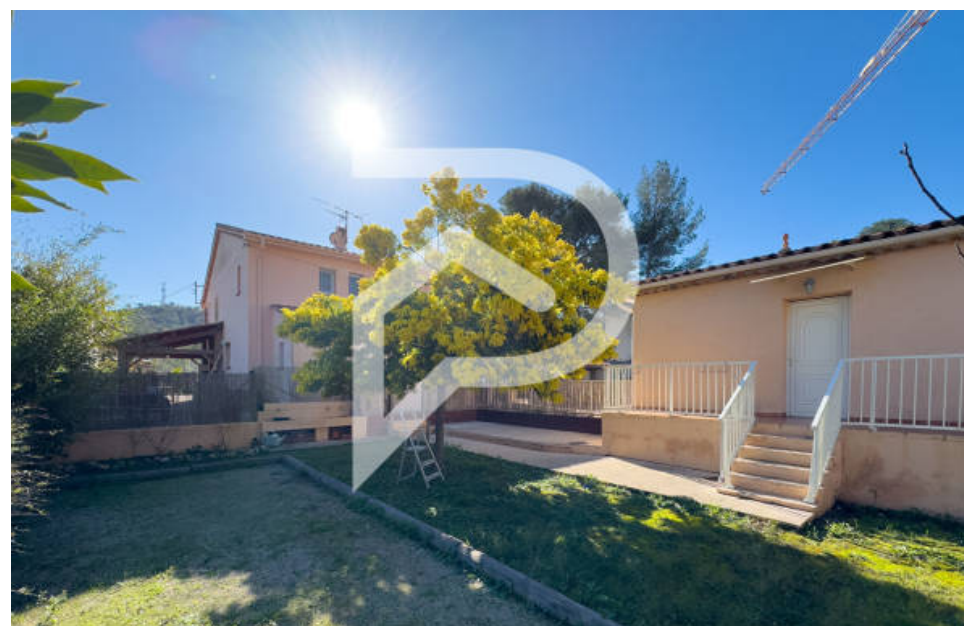
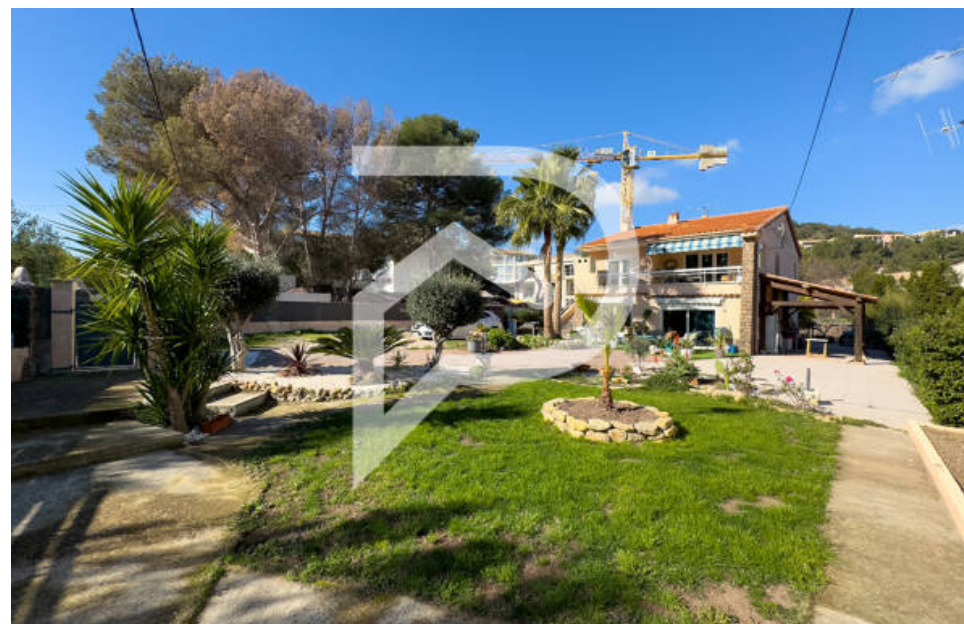
Opportunité à saisir ! Propriété au dramont avec 2 bâtiments sur 1295m<sup>2</sup> de terrain. Cette propriété offre un potentiel exceptionnel grâce à ses 210m<sup>2</sup> répartis sur deux bâtiments indépendants, pouvant être dissociés avec une division parcellaire. La villa : deux appartements avec entrées indépendantes. Rez-de-chaussé : appartement de 4 pièces avec séjour spacieux, cuisine aménagée, 2 chambres, salle de bains et wc indépendant. 1er étage : appartement de 3 pièces avec séjour, terrasse, cuisine semi-ouverte, 1 chambre, salle de douche et wc indépendant. Espaces extérieurs offrant une vue imprenable sur l'estérel et le cap dramont. Plusieurs places de stationnement sur le terrain et possibilité d'ajouter une piscine. La maison indépendante : plain-pied avec environ 50m<sup>2</sup> de surface. Séjour avec cuisine, salle de douche avec wc, 1 chambre avec placard. Possibilité de réhausser d'un étage. Commerces et commodités à moins de 10min à pied, plages et gare à environ 10min à pied, le centre-ville de st raphaël à 15min en voiture. Détails techniques : dpe D / ges b pour la villa. Dpe C / ges a pour la maison indépendante. Ne manquez pas cette occasion d'investir dans un bien avec un fort ...

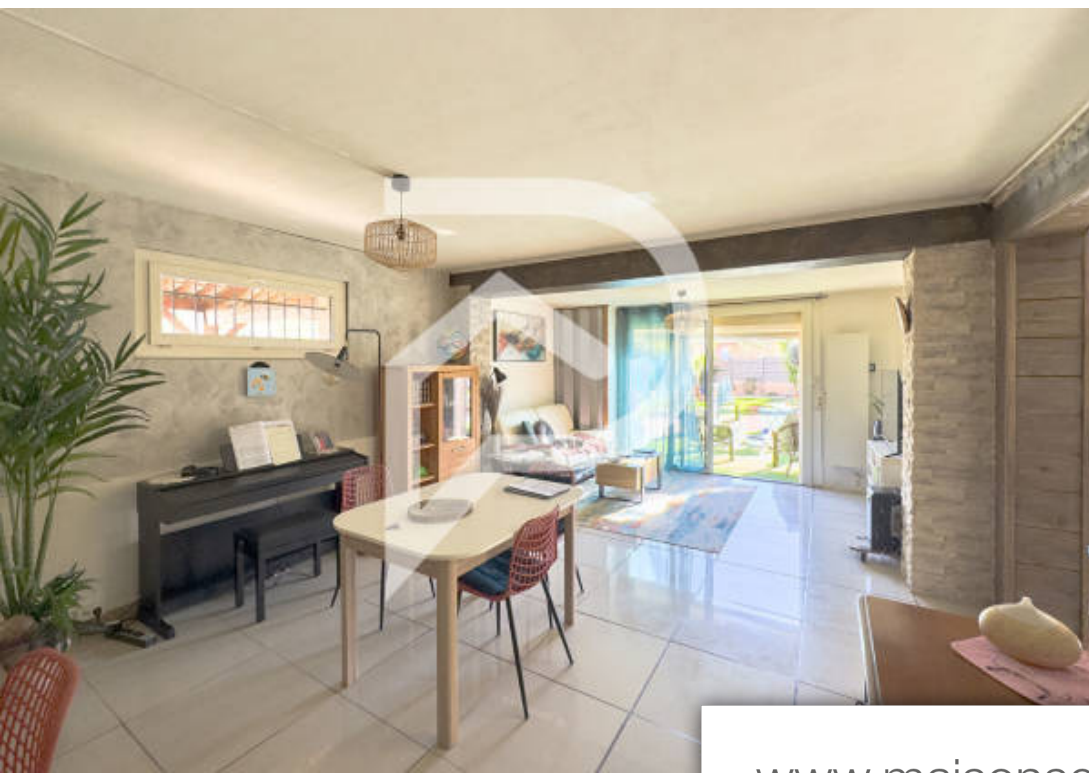
## **STÉPHANE PLAZA IMMOBILIER SAINT-RAPHAËL**

261 Boulevard Raymond Poincaré - 83700 ST-RAPHAËL

[Contacter l'agence](#)

[Voir tous les biens de cette agence](#)





[www.maisonsetappartements.fr](http://www.maisonsetappartements.fr)

