



Pièces	9 Pièces
Superficie	216 m²
Référence	VER-11953-KD
Prix	2 250 000 €

Versailles

Maison à vendre (78000)

Versailles Notre Dame. Cette maison de 216m² (Carrez) + sous-sol édifée en 1995 sur 2 niveaux est située dans un quartier résidentiel et historique de Versailles à proximité des écoles, des commerces et de la gare Versailles Rive Droite. La maison est construite sur une parcelle de 1000 m² environ. Exposée sud, elle est entourée d'un jardin clos. Les surfaces sont organisées de la manière suivante : Au rez-de-chaussée : une grande entrée avec placards, WC invités avec lave-mains, un bureau ou salon TV, une vaste réception avec cheminée, une salle à manger se prolongeant par une verrière menant vers une cuisine entièrement équipée et ouvrant sur une terrasse orientée sud. Escalier en marbre menant au premier niveau. Au 1er niveau : Une suite parentale avec salle de bains (baignoire et douche), cinq autres chambres dont une avec un lavabo, une salle de bains enfants avec baignoire et douche et double vasque. Un garage double au rez-de-chaussée incluant une chaudière « Frisquet » de 2016 et un accès direct dans la maison. Place de parking disponible à l'extérieur. Un très beau jardin paysager avec une gloriette et une dépendance pour matériels de jardin complètent ce bien. Très ...

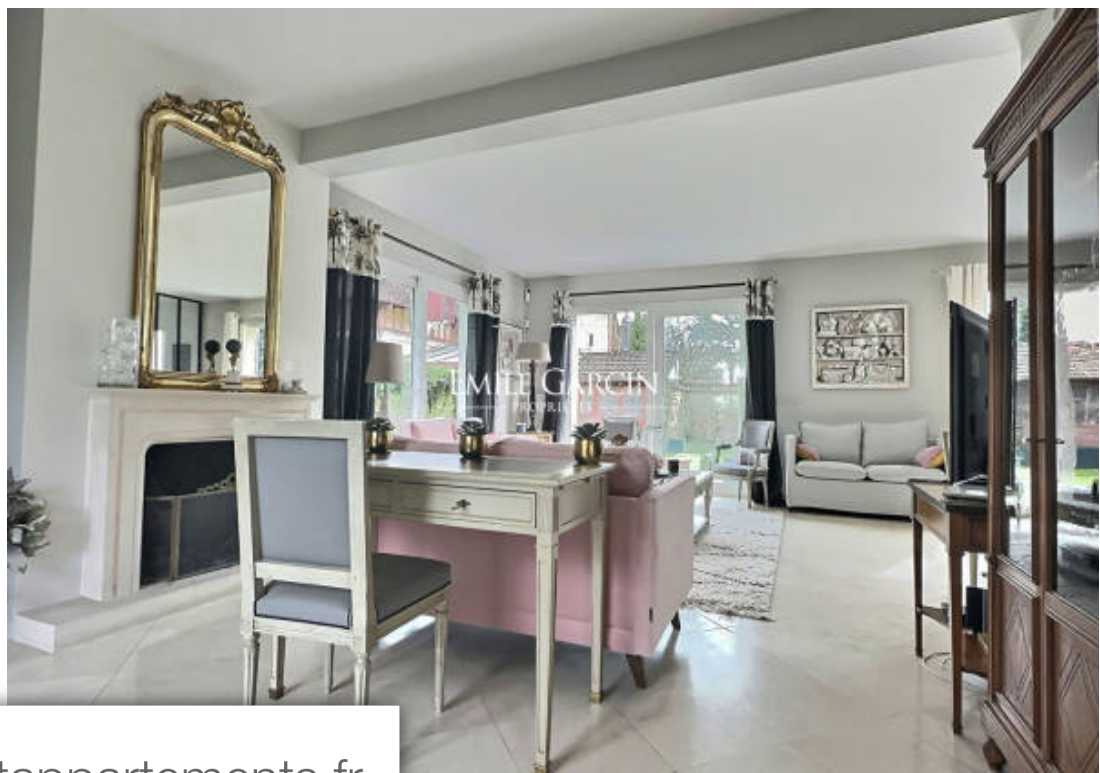
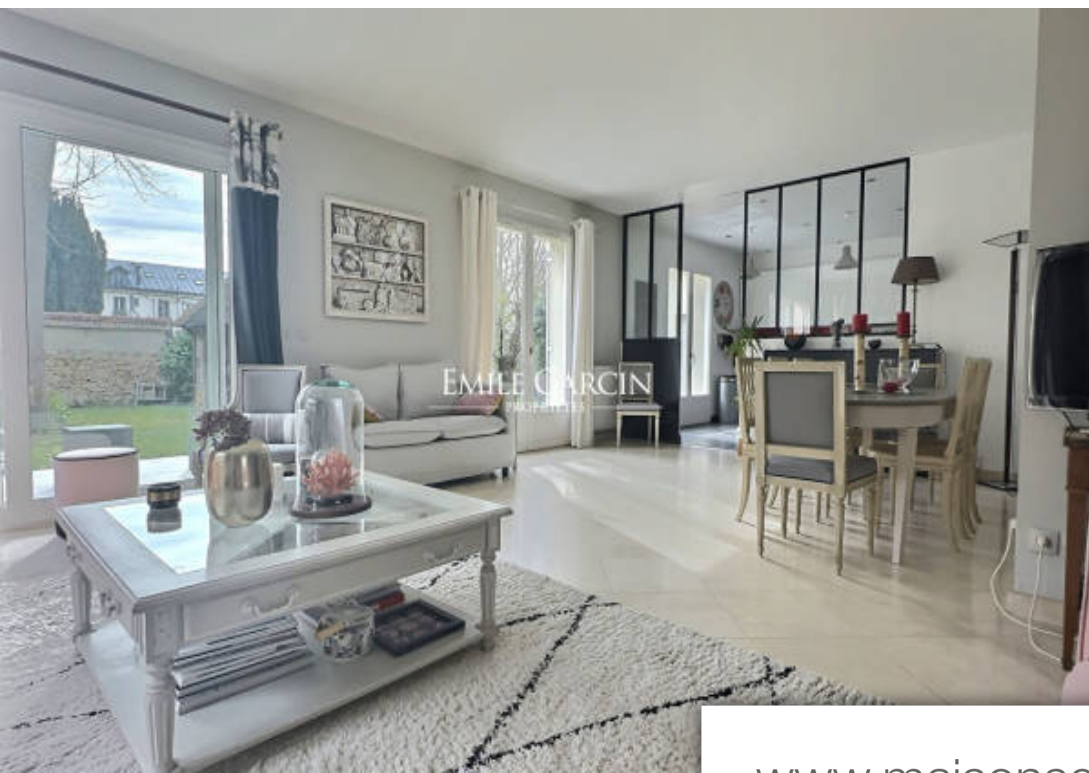
EMILE GARCIN NEUILLY

9 RUE DU BOIS DE BOULOGNE - 92200 NEUILLY SUR SEINE

[Contacter l'agence](#)

[Voir tous les biens de cette agence](#)





www.maisonsetappartements.fr

