



Pièces	4 Pièces
Superficie	87 m²
Référence	267
Prix	295 000 €

Villenave-d'Ornon

Maison à vendre (33140)

Idéalement situé sur le secteur très recherché de Chambéry la Taille à Villeneuve-d'Ornon, cette maison mitoyenne de 87 m² sur un terrain de 244m², placée en seconde ligne et au calme, a tous les atouts pour séduire une famille souhaitant profiter du dynamisme de la ville grâce à ses transports (tram C et à 5mn à pied de la ligne 5) et à son accès rapide à la rocade. Ce bien aux normes RT2012 a été conçu pour séduire une famille en quête de confort et de performance énergétique car elle est équipée d'une pompe à chaleur provenant de chaque pièce, de volets électriques roulants et d'un DPE classé A dont le gaz à effet de serre est classé A également. Cette maison neuve, offre une entrée de 5.12 m² suivie d'un espace de vie lumineux de 32.29 m² grâce à sa double exposition. Le tout, donnant sur un extérieur exposé sud-ouest qui vous donnera l'envie d'y passer du temps. Des toilettes indépendantes compléteront le rez-de-chaussée. À l'étage vous y trouverez un dégagement qui dessert 3 chambres (9m² ; 11.69m²; 11.17m²) avec chacun, un emplacement pour un placard intégré. Une salle de bain avec les toilettes intégrées complète l'étage. Elle propose 2 emplacements pour Véhicule. Info : il vous ...

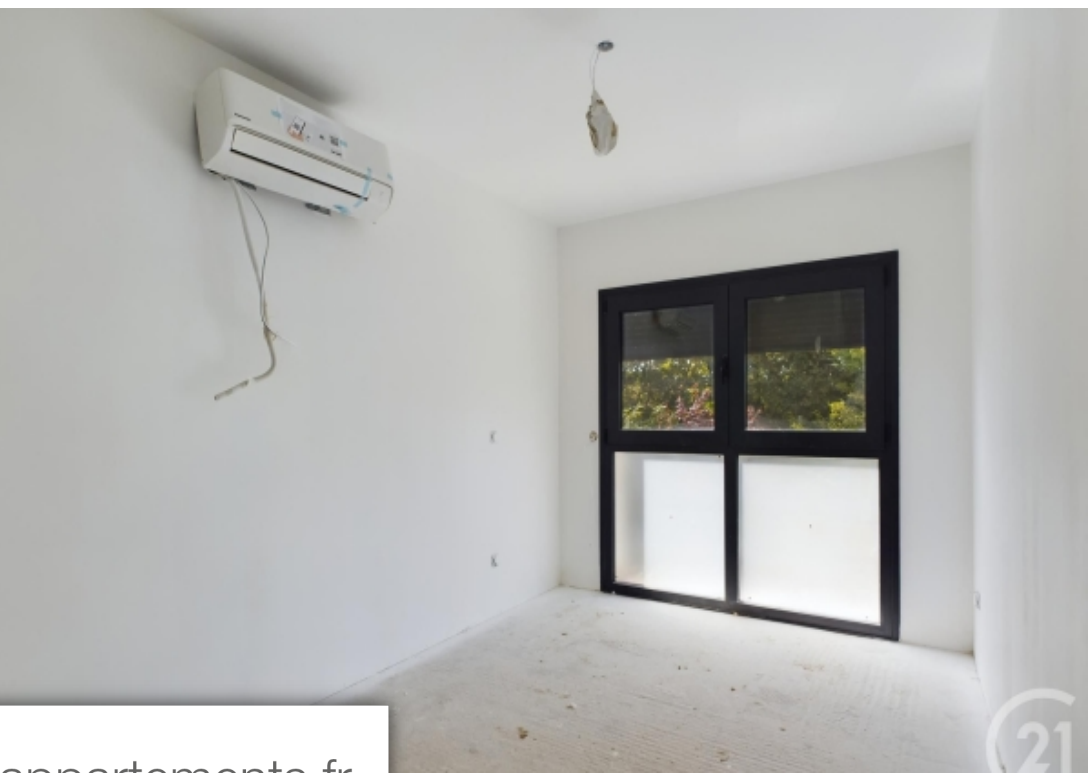
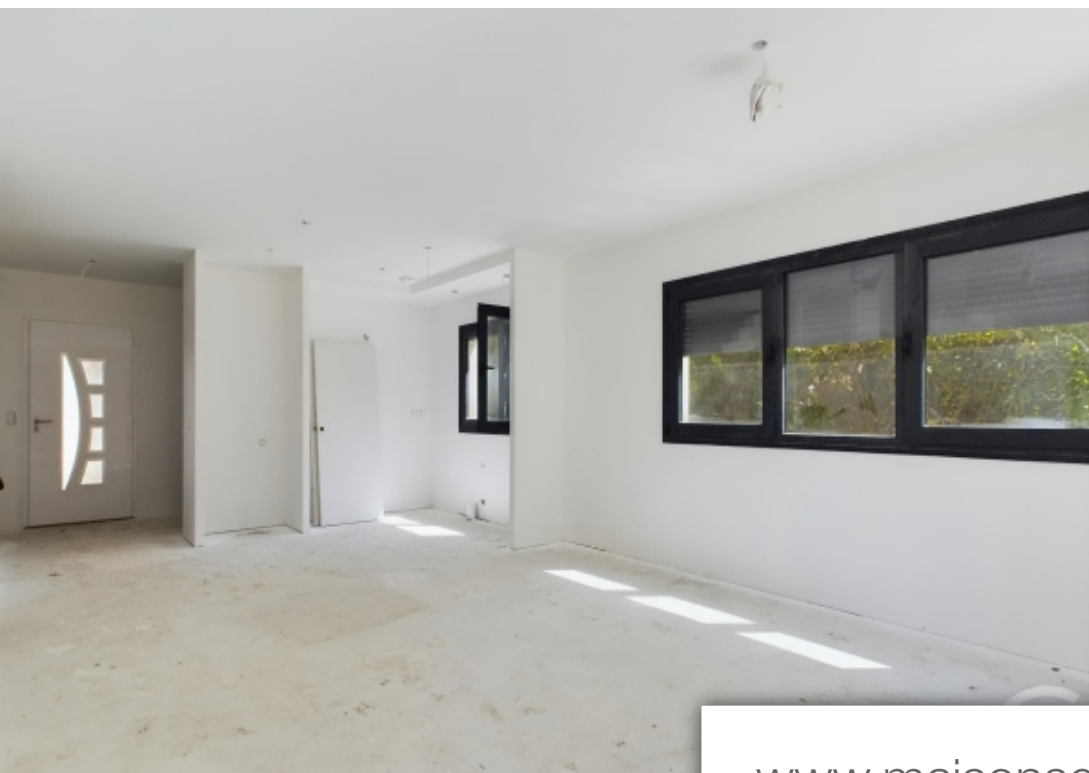
CENTURY 21 CHARLY IMMOBILIER PATRIMOINE

58 Rte de Léognan - 33140 VILLENAVE-D'ORNON

[Contacter l'agence](#)

[Voir tous les biens de cette agence](#)





www.maisonsetappartements.fr

