



Pièces	<b>12 Pièces</b>
Référence	<b>502</b>
Prix	<b>584 000 €</b>

Visan

Maison à vendre (84820)



REF502GG Ancienne bâtisse intégralement rénovée offrant 204m<sup>2</sup> habitables, composée d'une habitation principale de 98m<sup>2</sup> habitables et de deux logements indépendants de 54 et 52m<sup>2</sup> (ensemble aisément réunissable en une seule propriété). Cette propriété bénéficie d'une situation idéale, à la fois située à 2 pas des commodités d'un village et proche de sentiers de randonnée. Son agencement conviendrait parfaitement à un regroupement familial et/ou une activité d'accueil rémunératrice. Chaque logement disposant d'une partie avec jardin/terrasse et piscine/spa.... Vous découvrirez également une remise spacieuse d'environ 50m<sup>2</sup> au sol et bénéficiant d'un étage, pouvant être destinée au rangement ou bien être aménagée en habitation supplémentaire... Un terrain de 1679m<sup>2</sup> clos et arboré de magnifiques platanes vient agrémenter et rendre encore plus agréable cet ensemble... N'hésitez pas à me contacter pour de plus amples informations....



## SWIXIM INTERNATIONAL

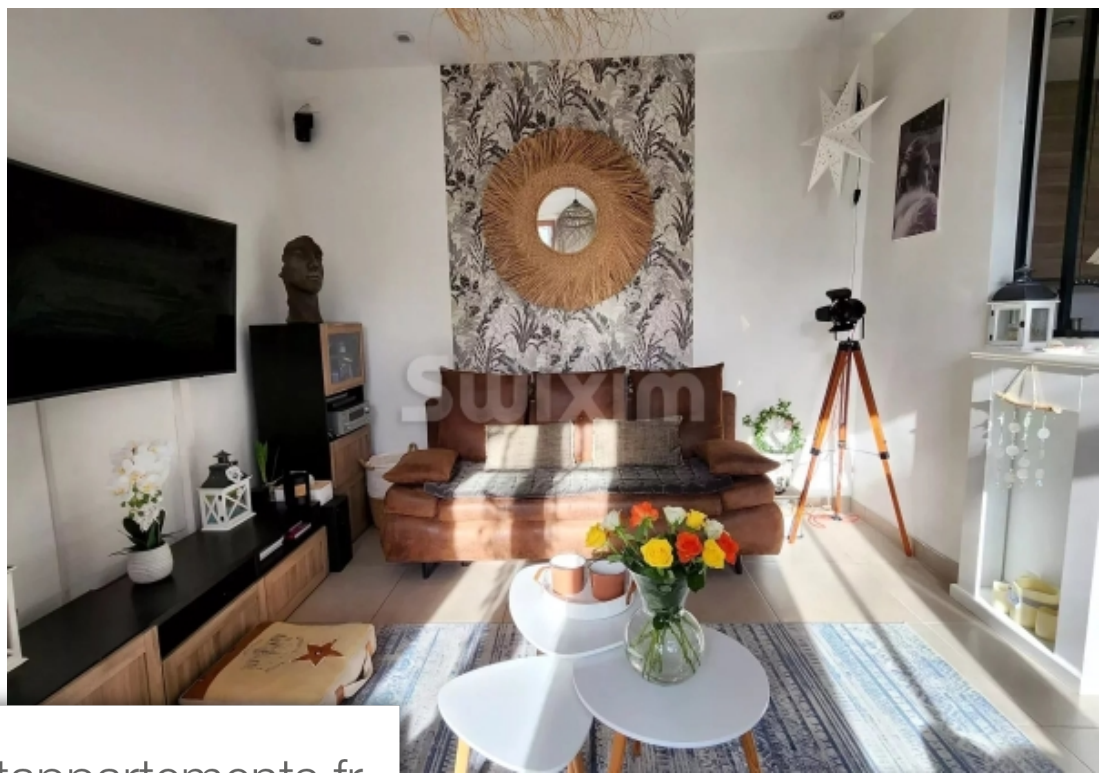
30 AVENUE DE L'enclave des papes - 84600 VALRÉAS

[Contacter l'agence](#)

[Voir tous les biens de cette agence](#)







[www.maisonsetappartements.fr](http://www.maisonsetappartements.fr)

